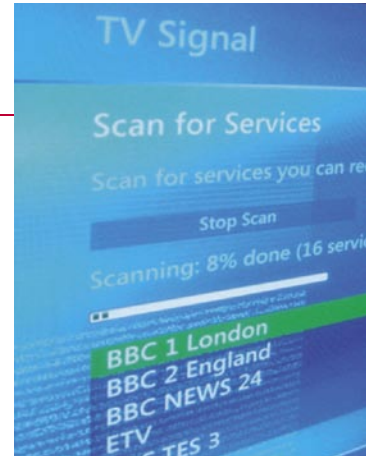


DVB-Shop Technotrend S1500 Budget, più CI DVB-S per Win MCE2005



Soluzioni PC-DVB-S per Windows Media Center Edition (Windows MCE 2005) sono merce rara. La TT 1500 Budget – che viene distribuita da DVB-Shop – è una di queste poche schede. In combinazione con uno slot CI, che serve da plug-in addizionale per

Abbiamo testato la scheda PCI con uno slot opzionale CI ed il sistema di controllo remoto. L'intera confezione è giunta presso il laboratorio di test completa di CD-Rom con i driver più recenti (versione 2.19). Il necessario bulbo a infrarossi da collegare all'interno della struttura della scheda PCI ed un cavo piatto per il collegamento dello slot CI alla vera scheda DVB-S sono tutto ciò che occorre aggiungere per effettuare l'installazione.

L'immagine sulla destra mostra chiaramente che Technotrend pone l'attenzione sui possessori di mini PC nel soggiorno (i cosiddetti barebone) come gruppo target principale. Su questi PC barebone il numero di slot per schede è di solito molto limitato, per cui ogni soluzione alternativa che eviti l'uso di una seconda scheda (uno slot CI) è altamente benvenuta. In effetti è anche questa la ragione per cui abbiamo potuto utilizzare lo slot che era originariamente destinato come slot per scheda AGP come un reale slot CI con il nostro sistema di test.

Il software 'Digital TV – TT Budget' che viene fornito con il sistema è stato testato nella sua versione premium in un precedente resoconto e quindi non scenderemo qui in dettagli al suo riguardo. Ci piace ricordare, comunque, che la TT S1500 Budget è

una scheda PCI, questo nuovo articolo offerto da DVB-Shop possiede le potenzialità per diventare una soluzione veramente spensierata per la ricezione satellitare utilizzando un PC con Windows MCE 2005.

accompagnata anche da un'applicazione dati, permettendo così di navigare sulla rete via satellite.

Plug & DX

La configurazione della scheda per questa applicazione di base è facile come ci si potrebbe aspettare: fissate la scheda, installate il driver, installate l'applicazione DVB TV – ed è fatta!

Utilizzare la TT S1500 Budget secondo le indicazioni del fornitore richiede un po' più di tempo e pazienza. O detto più semplicemente: la configurazione per Windows MCE 2005 richiede un po' di abitudine al suo utilizzo. I clienti di DVB-Shop trovano un buon punto d'inizio qui poiché il forum di DVB-Shop, costantemente aggiornato, è una risorsa veramente d'aiuto, pieno di numerosi riferimenti a driver e documentazione.

Con questa ricchezza di informazioni sotto mano, siamo stati in grado di sostituire i driver standard della PCI con i driver specifici per Microsoft in pochi minuti. Il manuale, di semplice consultazione, è una necessità assoluta e non solo spiega ogni passo dell'installazione, ma mostra anche come funziona la scheda DVB-S con Windows MCE 2005: utilizzando l'interfaccia DVB-T. Canali DVB-T virtuali vengono mappati sui transponder satellitari – ciò che sembra inizialmente strano finisce per non essere importante nella routine giornaliera con un Media Center PC.

Alla fine il MCE 2005 analizza tutti i presunti canali DVB-T senza un gemito e come risultato identifica tutti i canali satellitari che

desideravamo ricevere. Una scansione completa su Eurobird/Astra 2 è durata 17 minuti. Il cambiare canale con Windows MCE 2005 è sorprendentemente veloce.

Slot CI

L'estensione specifica per CAM della TT S1500 Budget per Windows MCE 2005 consiste di sue

mente datato. Bisogna comunque osservare che dovete effettuare il security rollup 2 prima che le funzioni CAM della scheda addizionale operino sotto Windows MCE 2005.

Raccomandiamo anche di dare un'occhiata al file che si chiama 'MultiDecode.txt', che si trova nella sottocartella 'MCE_Tools' della cartella delle applicazioni di TechnoTrend. Qui potete collegare e/o definire ID dei flussi di trasporto e ID di servizio, avendo quindi la possibilità di decodificare fino a otto flussi di dati automaticamente (o piuttosto: simultaneamente). Il file può essere letto con qualunque



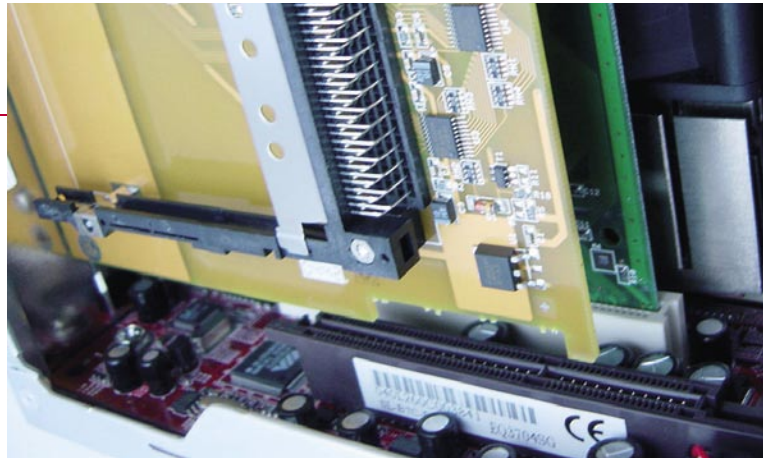
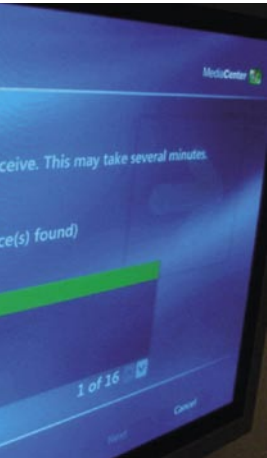
applicazioni: la 'Background Add-In' gira in background – come il nome suggerisce – ed inizializza la CAM quando si lancia il Media Center. L'On Demand Add-in' può essere utilizzato per far partire un'applicazione di dialogo che riveli i dettagli sullo slot CI e/o il modulo utilizzato o la smartcard ed in particolare offre servizi di decodifica.

Durante i nostri test l'apparecchio di decodifica ha operato senza difetti con un modulo CA legger-

editor di testo (per esempio Notepad) ed è fornito di alcuni esempi.

Driver BDA

La Broadcast Driver Architecture (BDA) è un'architettura a telaio che interconnette diversi componenti e topologie per la ricezione televisiva (digitale e analogica). Questa include anche la definizione di applicazioni di controllo che sono necessarie per il networking, il demultiplexer ed il trasferimento di



dati IP per tutti gli standard della TV digitale corrente, come ATSC e DVB. La BDA è stata sviluppata non per la mera trasmissione video, che poteva causare potenziali problemi di copyright, ma piuttosto per la registrazione di materiale su supporti ad alta potenza (come i dischi fissi) utilizzando una piattaforma TV/PC. Sarebbe infatti semplice utilizzare un PC con Windows MCE 2005 come un forum per la distribuzione di film e serie TV attraverso la condivisione dei file peer-to-peer.

Con un'ubbidienza anticipatrice Microsoft intende utilizzare la BDA Protetta per prevenire un tale sviluppo. In aggiunta a ciò, questa mossa apporta alcuni vantaggi: la BDA offre un'architettura standardizzata per gli sviluppatori, che alla fine rilasceranno ai clienti delle applicazioni più stabili per la ricezione TV. Alla prova dei fatti, comunque, un PC con Windows MCE 2005 deve essere rifornito di aggiornamenti di sicurezza almeno tanto frequentemente quanto qualsiasi altra applicazione Microsoft. In termini di semplicità di utilizzo, dall'altro lato, Microsoft MCE 2005 ha detto chiaramente al momento l'ultima parola.

Eco MCE

La maggior parte degli utenti risconteranno problemi con i requisiti hardware per Windows MCE 2005. Dopo tutto, Technotrend offre la sua propria applicazione BDA col nome di 'TT Media-Center', che abbiamo brevemente testato

Sopra (da sinistra a destra): La TT S1500 analizza Astra 2; collegamenti nella lamina dello slot: prese coassiali ed IR, risparmio di spazio nell'installazione barebone dello slot CI attraverso la rimozione dello sportello verde PCI (vedere anche l'immagine sulla destra).

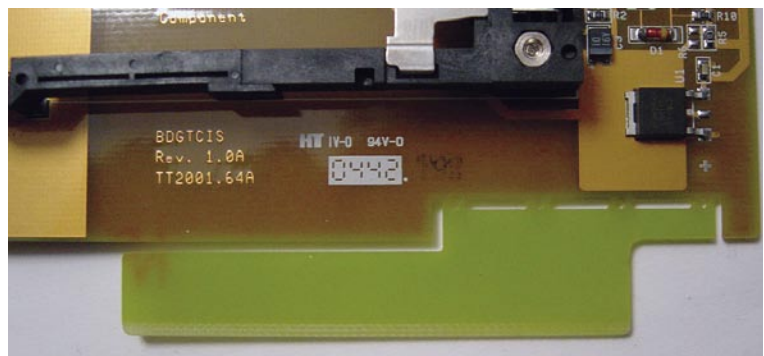
nella sua versione 1.0.6. La sua funzione di visione differita, registrazione, EPG, ecc. - simile alle caratteristiche di Windows MCE 2005. La linea sottintesa è che questo software alternativo possiede caratteristiche sufficienti per essere utilizzato quotidianamente come sistema di ricezione TV. Il test di software addizionale per i media, come l'HTPC, per esempio, porterebbe troppo lontano dallo scopo di questo resoconto.

Conclusione

Guardare la TV con la TT S1500 Budget e Windows MCE 2005 è un divertimento. Ma tenete a mente: Windows Media Center Edition limita la scheda (e di conseguenza l'utente) ad un punto da rendere soddisfatti solamente gli ingenui più sedentari.

Per i DXers che stanno tra noi il software di default fornito da DVB-Shop (resp. Technotrend) sarà la prima scelta per analizzare i cieli sopra di noi con la TT S1500 Budget.

Ad ogni modo: specialmente tutti gli utilizzatori di Windows MCE 2005 vedranno il loro sistema incrementato significativamente dalla TT S1500 Budget. Questo prodotto offre caratteristiche come

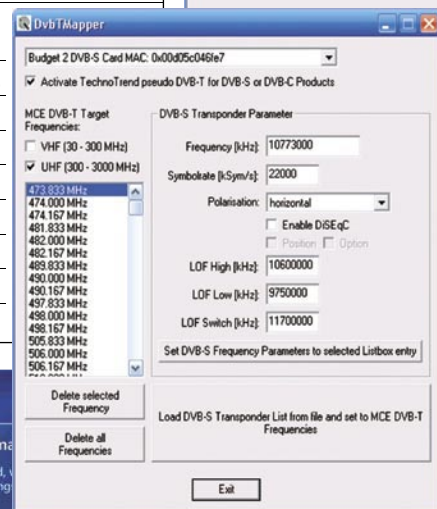


il DiSEqC 1.0, uno slot CI, che non erano state pianificate e pensate da Microsoft in un primo

momento. Possiamo attendere con trepidazione che cosa Technotrend (resp. DVB-Shop) presenterà prossimamente

TECHNIC DATA

Distributor	DVB Shop
Internet	www.dvbshop.net
Model	TT S1500 Budget, plus CI
Function	Scheda PCI sintonizzatore satellitare digitale
System requirements	Windows 98SE/ME/2000/XP, 500 MHz PIII or above, 128 MB RAM or above, VGA card with at least 16 MB memory
IF range	950 - 2150 Mhz
Symbol rates	2 - 45 Ms/s
SCPC compatible	•
C band compatible	•
DiSEqC	1.0
IP multicast	•
Teletext	•
EPG	•
Memory	unlimited



Conclusione dell'esperto



Per gli utenti che desiderano aggiungere la ricezione satellitare al loro Windows Media Center 2005 non esiste virtualmente altra scelta a disposizione eccetto questa scheda robusta e di semplice gestione che sarà un grande plus anche su PC standard senza Windows MCE.



Reto Jeger
TELE-satellite
Centro di Test
Svizzera

La TT S1500 Budget ha ancora bisogno di qualche levigatura riguardo ai driver BDA e richiede la ricerca in forum on-line ed una lettura approfondita del manuale.

